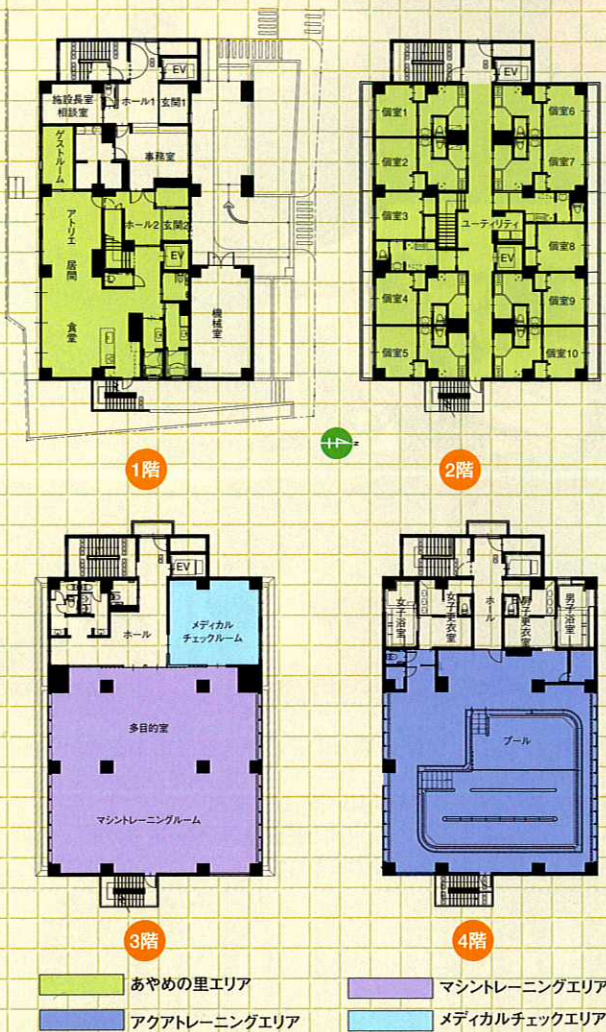


住む人の暮らしを

考えた充実の設備群

また、3-4階は介護予防のための、
トレーニングマシンを設置。

施設配置図



■設備概要 ●施設の類型 / 高齢者生活共同運営住宅 (高齢者生き生きグループリビング) ●居室数および設備 / 10室 (25.02㎡…8室 27.43㎡…1室 28.18㎡…1室) トイレ、IHミニキッチン、洗面台、クローゼット、エアコン、TVコンセント ●建物構造 / 地上4階鉄筋コンクリート造 (うち、3~4階は併設のサイクルハウス) 建築基準法に規定する耐火建築物 ●共用施設・設備 / 居間・食堂・キッチン、ゲストルーム、浴室・脱衣室…2ヶ所、アトリエ、共用トイレ…2ヶ所、床暖房、スプリンクラー設備完備 ●定員 / 10名

高齢者生き生きグループリビング あやめの里

〒631-0818 奈良市西大寺赤田町1丁目4-8

お問い合わせ TEL.0742-95-4315

FAX.0742-53-0088

(介護予防 サイクルハウス・あこだ内)

介護予防サイクルハウス・あこだ 高齢者生き生きグループリビングあやめの里は、同法人施設の特別養護老人ホームこがねの里と連携し「住み慣れた街で、安心して、元気に暮らし続けたい」との誰もが思う願いを支援します。



「高齢者生き生きグループリビングあやめの里」は、財団法人JKAの公益事業補助金をもとに建設されました。

“ひとり暮らしの気軽さ”

“みんなと暮らす温かさ”が

ひとつになった高齢者のための住宅です。

高齢者生き生きグループリビング

あやめの里



社会福祉法人
秋篠茜会

家庭的な雰囲気のあるあやめの里は、一人ひとりの自主性やプライバシーを守りながら、お互いに支えあい協力し合いながら「自分らしく健やかに」暮らしていただける住宅です。

住む

安心

暮らす

1F・2F

明るくゆったりとした居室、ひとり暮らしの気軽さとプライバシーを考えた設計。安全な電磁調理器のミニキッチン、もちろんバリアフリー。楽しく日々を過ごして下さい。

ちょっと困ったときなどは相談できる仲間がすぐそばにいます。また近隣には福祉施設や医療機関があり、急病のときなど安心ですし、介護サービスが必要となれば、在宅と同じようにサービスを利用することができます。

最寄り駅は大阪・京都・奈良へ直通の大和西大寺駅です。駅前には百貨店など便利な施設が充実しており、西大寺や秋篠寺などの名刹も散策圏内です。またあやめの里の近隣にある農園では野菜作りができ、新鮮で安全な食材が食卓に並ぶこともあります。

併設のトレーニングルーム、メディカルチェックルーム、プールなど元気で暮らせる楽しい運動習慣を身につけましょう。

併設

3F・4F

トレーニング設備の利用には別途会費等が必要です。



メディカルチェックルームを設置。



居室

プライベートスペース



キッチン



洗面・トイレ



玄関

共用スペース



食堂



共用リビング



ゲストルーム

- 資格要件/自立して身の回りのことができるおおむね60歳以上の高齢者
- 費用/入居一時金●200万円(返還制度有)
/月額利用料●家賃6万円・共益費2万5千円+居室の電気代他
- その他/入居者自治会が形成されます。

